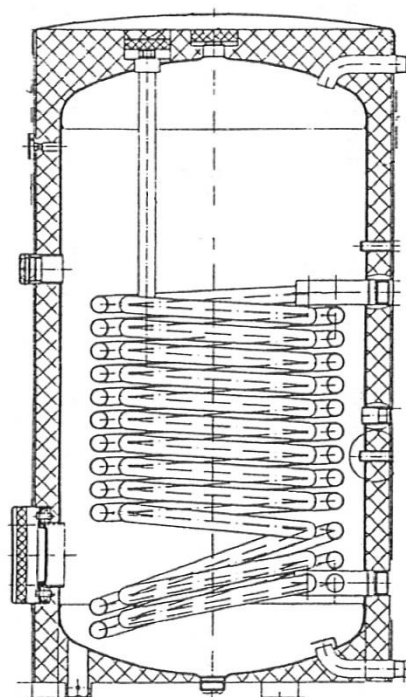


WPS 300 3,2 m <sup>2</sup>	WPS 400 5 m <sup>2</sup>	WPS 500 6,2 m <sup>2</sup>
----------------------------	--------------------------	----------------------------

Dimensión de inclinación	1.445 mm	1.715 mm	2.025 mm
--------------------------	----------	----------	----------

Datos técnicos			
Volumen nominal	288 l	356 l	440 l
Superficie de calefacción inferior	-	-	-
Volumen del intercambiador térmico parte inferior	22 l	36 l	43 l
Volumen del intercambiador térmico parte superior	-	-	-
AF – Agua fría	R 1" RE	R 1" RE	R 1" RE
AC - Agua caliente	R 1" RE	R 1" RE	R 1" RE
C- Circulación	R 3/4" RI	R 3/4" RI	R 3/4" RI
IM – Impulsión	R 1 1/4" RI	R 1 1/4" RI	R 1 1/4" RI
RE - Retorno	R 1 1/4" RI	R 1 1/4" RI	R 1 1/4" RI
Conexión "e" (resistencia de inmersión roscada)	R 1 1/2" RI	R 1 1/2" RI	R 1 1/2" RI
T – Instrumentos	Ø16x60	Ø16x60	Ø16x60
A – Ánodo	G 1 1/4" / 33x625	G 1 1/4" / 33x850	G 1 1/4" / 33x1060
Aislamiento de espuma rígida de PU	50 mm	50 mm	50 mm
Pérdida de energía por disponibilidad	2,41 kWh/24h	2,80 kWh/24h	3,26 kWh/24h
Ø brida parte superior	-	-	-
Ø brida parte inferior	DN110	DN110	DN110
Presión de servicio permitida			
- en el espacio de agua potable	10 bar	10 bar	10 bar
- en el espacio de agua caliente	10 bar	10 bar	10 bar
Peso	106 kg	139 kg	199 kg



Datos de rendimiento WPS 300 s. p. A-02989 B

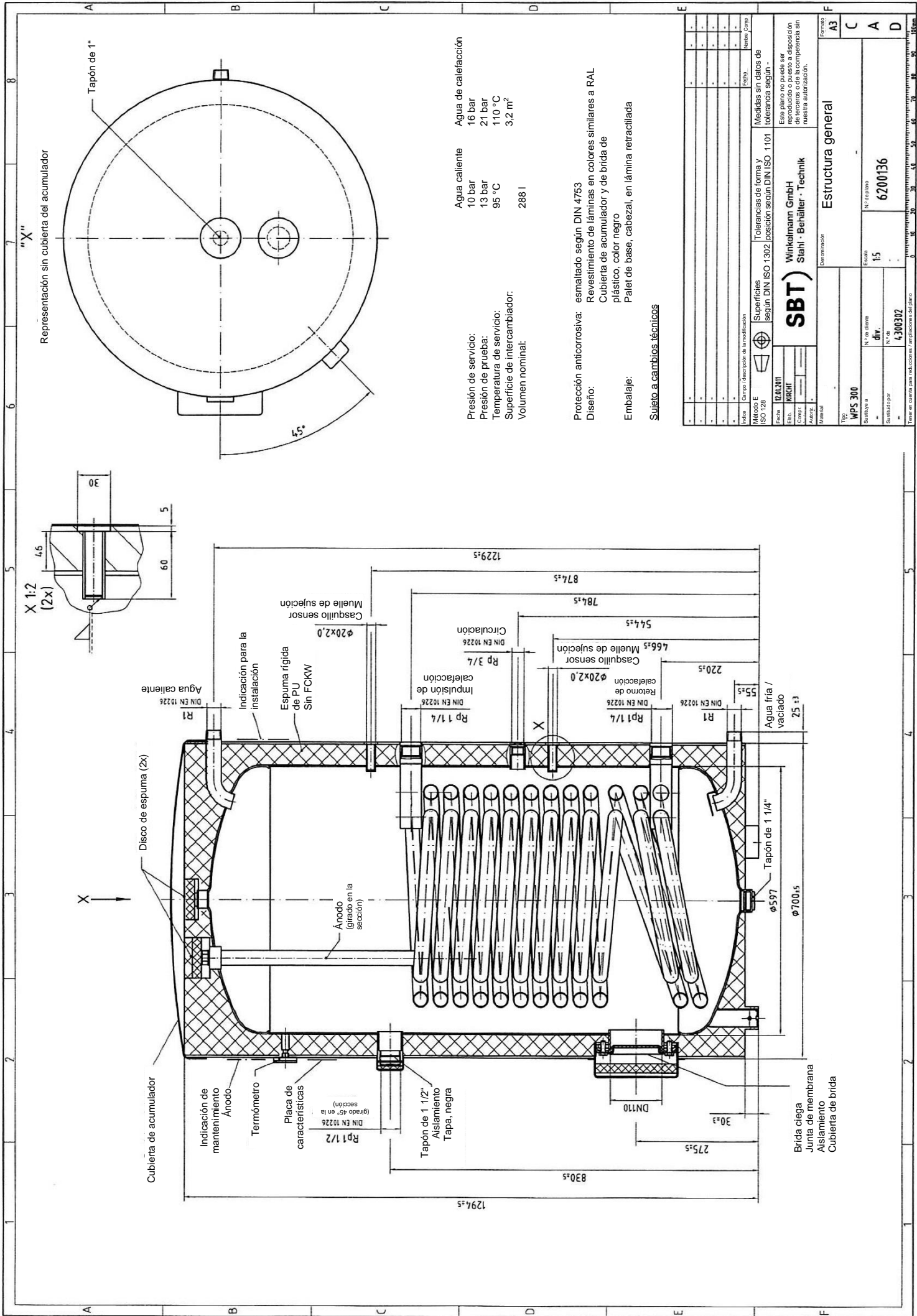
Temperatura de salida de agua caliente °C	Potencia continua kW	Caudal de extracción 10 °C – 45 °C	Indicador de rendimiento NL(1) a temperatura primaria de 80 °C
90	108	2646	9
80	87	2132	
70	65	1593	
55	35	858	

Datos de rendimiento WPS 400 s. p. A-02990 B

Temperatura de salida de agua caliente °C	Potencia continua kW	Caudal de extracción 10 °C – 45 °C	Indicador de rendimiento NL(1) a temperatura primaria de 80 °C
90	139	3406	14
80	112	2744	
70	84	2058	
55	45	1103	

Datos de rendimiento WPS 500 s. p. A-03014 B

Temperatura de salida de agua caliente °C	Potencia continua kW	Caudal de extracción 10 °C – 45 °C	Indicador de rendimiento NL(1) a temperatura primaria de 80 °C
90	155	3798	18
80	124	3038	
70	93	2279	
55	50	1225	



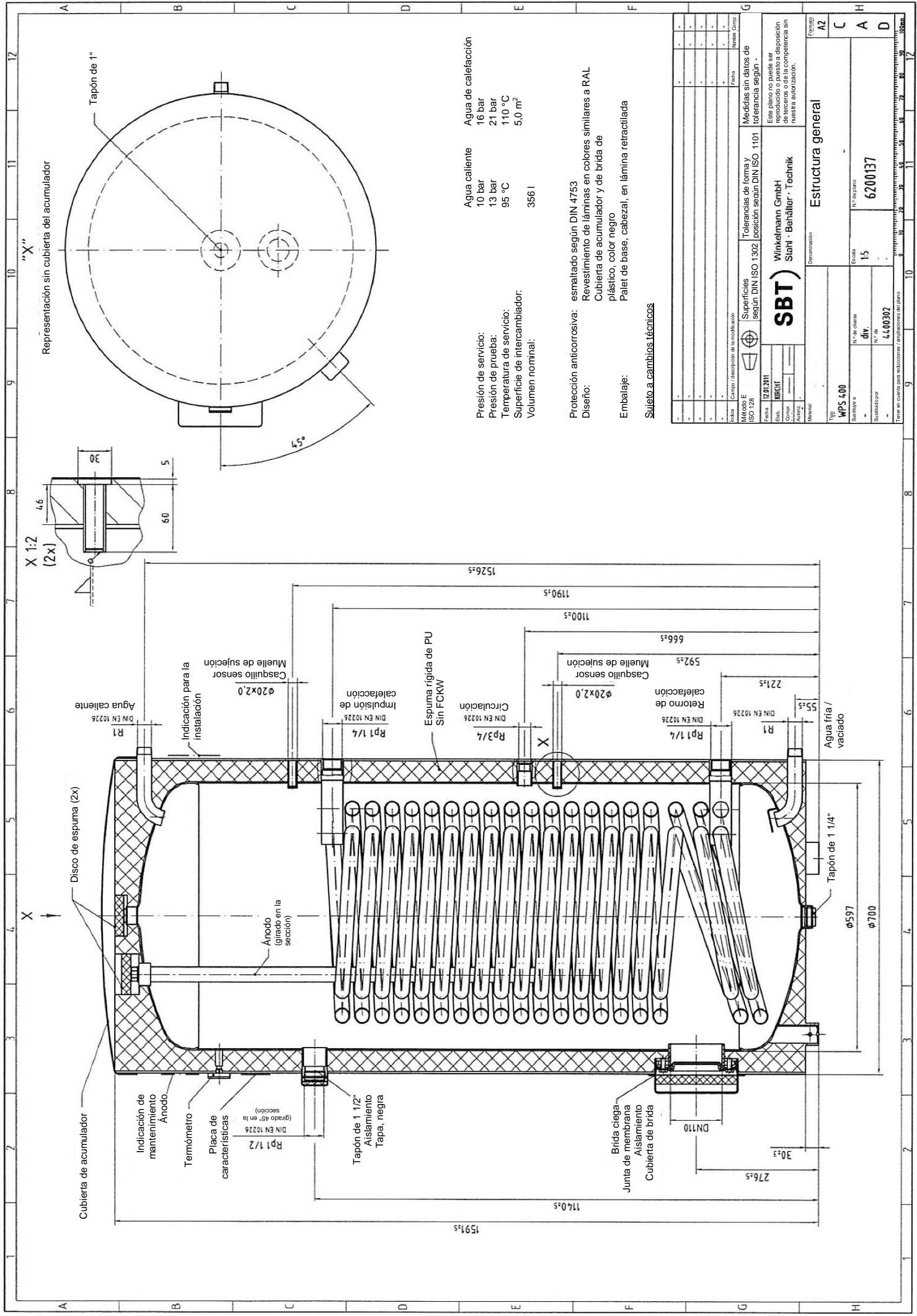
Representación sin cubierta del acumulador

Agua caliente 16 bar  
 Agua de calefacción 21 bar  
 Presión de prueba: 13 bar  
 Temperatura de servicio: 95 °C  
 Superficie de intercambiador: 110 m<sup>2</sup>  
 Volumen nominal: 3,2 m<sup>3</sup>

Protección anticorrosiva: esmaltado según DIN 4753  
 Diseño: Revestimiento de láminas en colores similares a RAL  
 Cubierta de acumulador y de brida de plástico, color negro  
 Embalaje: Palet de base, cabezal, en lámina retráctilada

Sujeto a cambios técnicos

Campo descripción de fabricación Campo E según ISO 158		Superficies según DIN ISO 1302 posición según DIN ISO 1101		Medidas sin datos de tolerancia según -	
Fecha: 12/01/2011 Elib.: MKCHT Comp.: ADITE:	<b>SBT)</b> Winkermann GmbH Stahl · Behälter · Technik				Este plano no puede ser reproducido o puesto a disposición de terceros o de la competencia sin nuestra autorización.
Material:		Denominación:		Forma:	
Tipo: WPS 300		Estructura general:		A3	
Serie:		Escala: 1:5		A	
N.º de cliente:		N.º de plano: 6200136		D	
div.:		N.º de:		80	
Substancia por:		N.º de: 4300302		90	
Tener en cuenta para reducciones: modificaciones de plano					



Agua caliente

Agua de calefacción

10 bar

16 bar

13 bar

21 bar

95 °C

110 °C

356 l

5,0 m<sup>2</sup>

Presión de servicio:

Presión de prueba:

Temperatura de servicio:

Superficie de intercambiador:

Volumen nominal:

Protección anticorrosiva: esmaltado según DIN 4763

Diseño: Revestimiento de láminas en colores similares a RAL

Cubierta de acumulador y de brida de plástico, color negro

Palet de base, cabezal, en lámina retraída

Embalaje: Sujeto a cambios técnicos

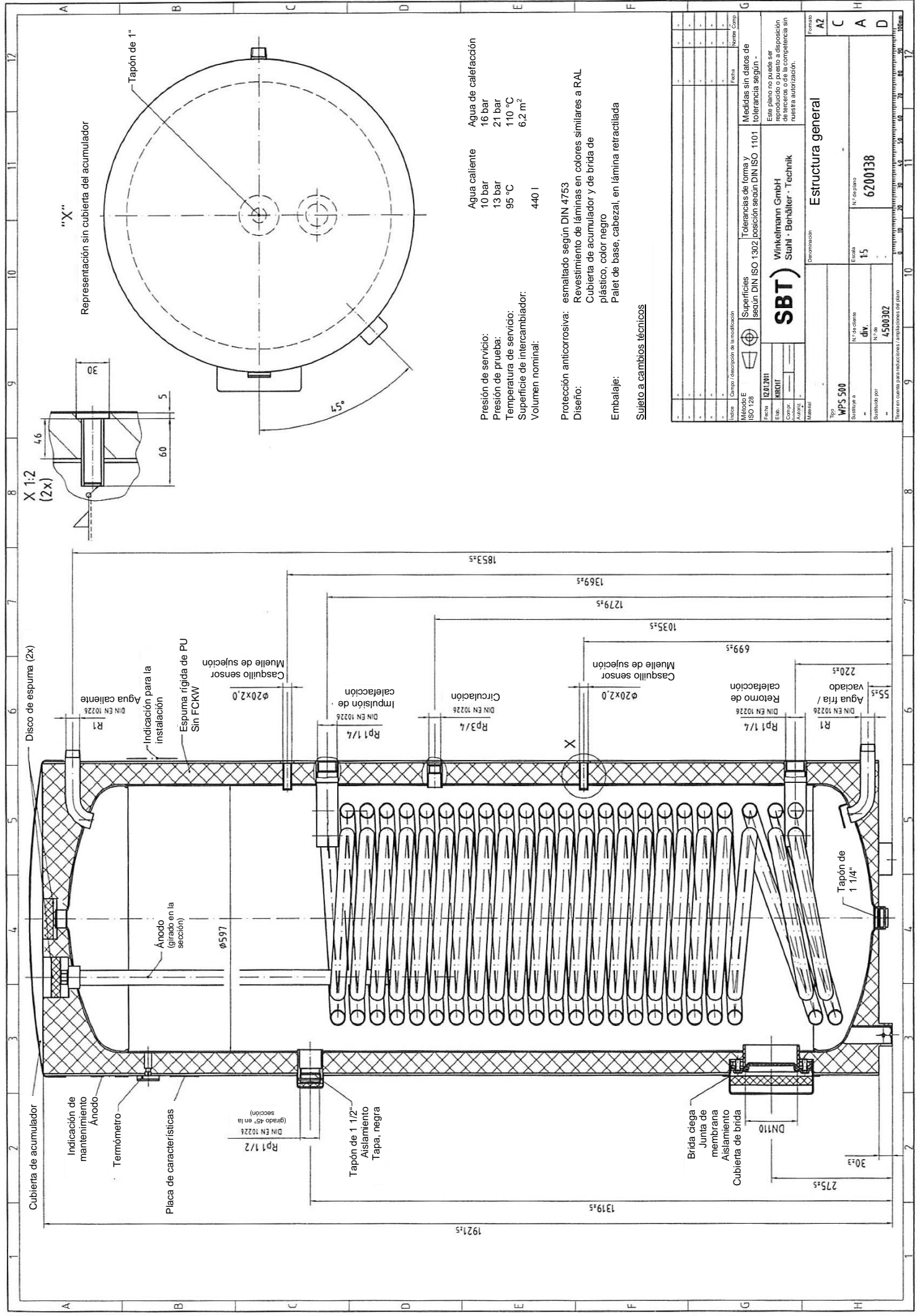
Indice	Campo / descripción de la modificación	Fecha	Nombre
1			
2			
3			
4			
5			
6			
7			
8			
9			
10			
11			
12			

Forma	12.01.2011	Medidas sin datos de tolerancia según -
Estado	MK/CT	
Compr.		
Autoriz.		
Material		

SBT Winkelmann GmbH		Devolución	
Stahl · Behälter · Technik		Estructura general	
Forma A2		C	
N.º de cliente		N.º de plano	
div. 15		6200137	
N.º de		N.º de	
44.00302		44.00302	
Tiene en cuenta para modificaciones / repeticiones del plano			



**Presión de servicio:** Agua caliente 10 bar, Agua de calefacción 16 bar  
**Presión de prueba:** 13 bar, 21 bar  
**Temperatura de servicio:** 95 °C, 110 °C  
**Superficie de intercambiador:** 6,2 m<sup>2</sup>  
**Volumen nominal:** 440 l

**Protección anticorrosiva:** esmaltado según DIN 4753  
**Diseño:** Revestimiento de láminas en colores similares a RAL  
 Cubierta de acumulador y de brida de plástico, color negro  
**Embalaje:** Palet de base, cabezal, en lámina retractilada  
**Sujeto a cambios técnicos**

Fecha	12/01/2011	Módulo	ISO 128	Superficies según DIN ISO 1302	Tolerancias de formas y posición según DIN ISO 1101	Medidas sin cubrir de tolerancia según -
Edic.	MF001	Comp.	Autogr.	Este plano no puede ser reproducido o puesto a disposición de terceros o de la competencia sin nuestra autorización.		
<b>SBT</b> Winkelmann GmbH Stahl · Behälter · Technik						
Estructura general				Formato A2		
Tipo WPS 500				C		
Subtipo a				A		
Número de div.				D		
Número de serie				6200138		
Número de lote				4.500302		
Número de pieza				0		